

Двухконтурные муфты

Сталь / нержавеющая сталь,
с установочным винтом

ХАРАКТЕРИСТИКИ

Код отверстия

- Тип **B**: без шпоночного паза

Сталь ST

- Оцинкованная, воронёная пассивированная
- Контур
 - Термопластичный эластомер (TPE) **S**
 - Рабочая температура от -30 °C до +80 °C
 - Синий цвет
 - Твёрдость по Шору по шкале D 55
- Установочные винты DIN 916
 - Оцинкованная сталь

Нержавеющая сталь AISI 316L A4

- Гладкая поверхность
- Контур
 - Термопластичный эластомер (TPE) материал, соответствующий требованиям FDA **F**
 - Рабочая температура от -30 °C до +80 °C
 - Синий цвет
 - Твёрдость по Шору по шкале D 50
- Установочные винты DIN 916
 - Нержавеющая сталь



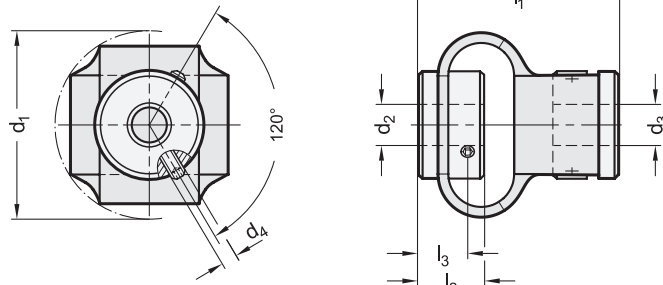
ИНФОРМАЦИЯ

Двухконтурные муфты GN 2250 соединяют штифты и компенсируют осевые, радиальные и угловые смещения. Специальная конструкция обладает эффектом гашения ударных нагрузок и вибрации, обеспечивает тепловую и электрическую изоляцию подсоединённых штифтов, а также гарантирует слаженную работу.

Вариант исполнения из нержавеющей стали AISI 316L особенно подходит для применения в крайне коррозионных средах и благодаря двойному контурам, выполненным из материала, соответствующего требованиям FDA, также для применения в пищевой промышленности.

ТЕХНИЧЕСКАЯ ИНФОРМАЦИЯ

- Обзор муфт (см. стр.)
- Общая информация для муфт (см. стр.)
- Основные допуски по стандартам ISO (см. стр. A21)
- Характеристики пластика (см. стр. A2)
- Характеристики нержавеющей стали (см. стр. A26)



GN 2250-ST

Описание	d1 ±1	d2 - d3 H8 Рекомендуемый допуск вала h7	d4	l1 ±2	l2	l3	Макс. крутящий момент в Н-м	Макс. скорость вращения (min ⁻¹)	Момент инерции в кг-м ²	Статическая крутильная жёсткость в Н-м/рад	Жёсткость пружины в Н/мм	Макс. смещение вала Радиальное в мм	Макс. смещение вала Осевое в мм	Макс. смещение вала Угловое в °	Макс. момент затяжки установочных винтов в Н-м	
GN 2250-29-B6-6-ST-S	29	6-6	M 3	29	9	2.5	0.5	3000	41 × 10 ⁻⁶	13	13	± 2	± 2	± 10	1	32
GN 2250-48-B10-10-ST-S	48	10-10	M 4	46	13	9	2	3000	160 × 10 ⁻⁵	28	7	± 3	± 4	± 12	1	84

GN 2250-A4

STAINLESS STEEL

Описание	d1 ±1	d2 - d3 H8 Рекомендуемый допуск вала h7	d4	l1 ±2	l2	l3	Макс. крутящий момент в Н-м	Макс. скорость вращения (min ⁻¹)	Момент инерции в кг-м ²	Статическая крутильная жёсткость в Н-м/рад	Жёсткость пружины в Н/мм	Макс. смещение вала Радиальное в мм	Макс. смещение вала Осевое в мм	Макс. смещение вала Угловое в °	Макс. момент затяжки установочных винтов в Н-м	
GN 2250-29-B6-6-A4-F	29	6-6	M 3	29	9	2.5	0.5	3000	41 × 10 ⁻⁶	13	13	± 2	± 2	± 10	0.8	26
GN 2250-48-B10-10-A4-F	48	10-10	M 4	46	13	9	2	3000	160 × 10 ⁻⁵	28	7	± 3	± 4	± 12	1.8	89